

# PLATINUM

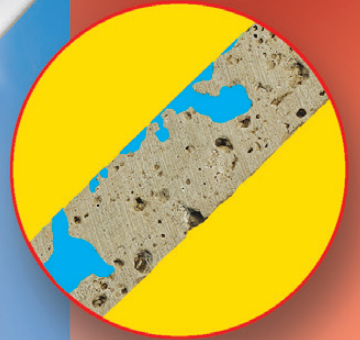
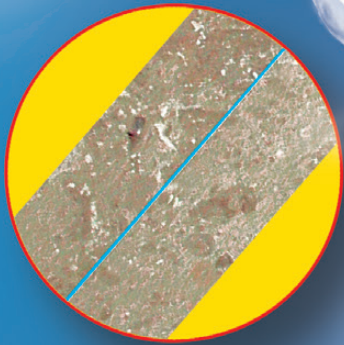
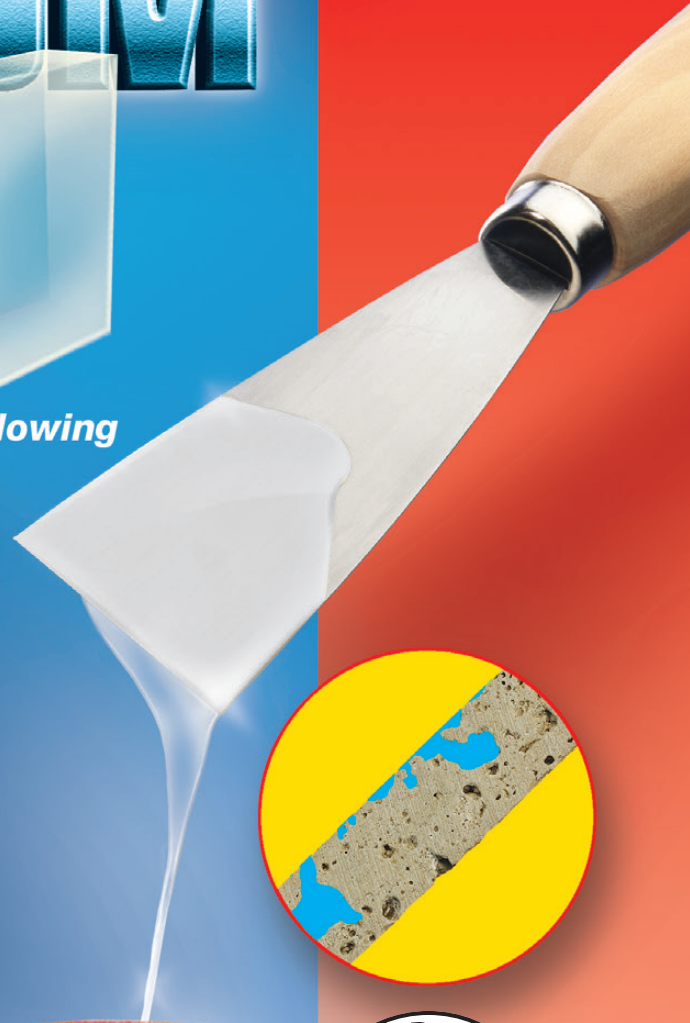
AKEMI®



Knifegrade



Flowing



**FAST  
&  
CLEAR**



AKEMI®

**P+**

Bonding Power

AKEMI

PLATINUM

Premium Epoxyacrylate Adhesive

Premium Epoxyacrylate

CLARO  
SPECIAL

CLEAR  
KNIFEGRAD

CLARO  
LIQUIDO

CLEAR  
FLOWING

KLAR  
FLÜSSIG

CLAIR  
LIQUIDE

# AKEMI® Platinum P+

Der Premium-Steinkleber auf Basis Epoxyacrylat – klar, schnell und stark!

La colle à pierre Premium à base d'époxyacrylate – claire, rapide et forte!

De premium-steenlijm op basis van epoxyacrylaat – helder, snel en sterk!

## Eigenschaften

### Platinum P+ L-Spezial

- Konsistenz: Gelartig
- Farbe: Transparent-klar (in dickeren Schichten leicht opak)
- Dichte: ca. 1,1 g/cm<sup>3</sup>

### Platinum P+ Flüssig

- Konsistenz: Flüssig
- Farbe: Transparent-klar
- Dichte: ca. 1,0 g/cm<sup>3</sup>

### Beide Platinum P+ Produkte

- Basis: 2-K-Epoxyacrylat
- 1-3% Härterzugabe
- Klebekraft: hoch
- Anfangsfestigkeit und Weiterverarbeitbarkeit (Schleifen, Bohren, Fräsen): sehr schnell (15 min<sup>1)</sup>)
- Oberflächentrocknung: sehr schnell (ab 15 min<sup>1)</sup>)
- Verbessertes Schutz gegen Vergilbung durch UV-Strahlen
- Polierfähigkeit: sehr gut
- können mit AKEMI® - Farbpasten oder AKEMI® - Farbkonzentraten flüssig (auf Polyesterbasis) eingefärbt werden
- Nach der Aushärtung ist das Produkt bei Kontakt mit Lebensmitteln gesundheitlich unbedenklich - bestätigt durch externes deutsches Prüfinstitut.

<sup>1)</sup> abhängig von Temperatur, Härtermenge sowie der Schichtstärke der Klebestelle

## Einsatzgebiet

### Platinum P+ L-Spezial

wegen seiner gelartigen Konsistenz hervorragend zum Kleben und Kitten von Natur- und Kunststeinen, wie Marmor, Granit, Betonwerkstein, Terrazzo, Keramik, Engineered Stone (z.B. Dekton®, Lapitec®, Neolith®, Laminam®, Kerlite®, Maxfine®, im vertikalen Bereich geeignet. Ebenfalls zum Modellieren von Ecken und Kanten.

### Platinum P+ Flüssig

wegen seiner flüssigen Konsistenz sehr gut zum Kleben und Kitten von Natur- und Kunststeinen, wie Marmor, Granit, Betonwerkstein, Terrazzo, Keramik, Engineered Stone (z.B. Dekton®, Lapitec®, Neolith®, Laminam®, Kerlite®, Maxfine®), im horizontalen Bereich geeignet. Ebenfalls zum Verstärken von Steinplatten mit Glasfaserprodukten (Laminieren) und zum Herstellen von Gesteinsersatzmassen mit Gesteinsmehl und Sand.

## Wettbewerbsvorteile gegenüber Standard-Polyester-Kleber:

- Nahezu kristallklare Eigenfarbe, da 100% pures Epoxyacrylat
- Höhere Klebekraft
- Schnellere Anfangsfestigkeit und Weiterverarbeitbarkeit
- Schnellere und bessere Oberflächentrocknung (kein Zusetzen des Schleifpapiers)

Produkt	Gebinde	VE	Art.-Nr.
Platinum P+ 900 ml L-SPEZIAL		6	1 07 25
Platinum P+ 900 ml FLÜSSIG		6	1 07 26

Zur Beachtung: Vorstehende Angaben wurden nach dem aktuellen Stand der Entwicklung und Anwendungstechnik unserer Firma erstellt. Aufgrund der Vielzahl unterschiedlicher Einflussfaktoren können diese Angaben sowie sonstige mündliche oder schriftliche anwendungstechnische Hinweise nur unverbindlichen Charakter aufweisen. Der Verwender ist im Einzelfall verpflichtet, eigene Versuche und Prüfungen durchzuführen; hierzu zählt insbesondere das Ausprobieren des Produktes an unauffälliger Stelle oder die Anfertigung eines Modells. Unser Technisches Merkblatt ist zwingend zu beachten ([www.akemi.de](http://www.akemi.de)).

## Propriétés

### Platinum P+ Epais L

- Consistance: semblable au gel
- Couleur: transparent clair (légèrement opaque en couches épaisses)
- Densité: env. 1,1 g/cm<sup>3</sup>

### Platinum P+ Liquide

- Consistance: liquide
- Couleur: transparent clair
- Densité: env. 1,0 g/cm<sup>3</sup>

### Tous deux des produits Platinum P+

- Base: époxyacrylate 2 C
- 1-3% d'ajout de durcisseur
- Force d'adhérence: élevée
- Solidité initiale et capacité à être traité ultérieurement (rectifier, percer, fraiser): très rapide (15 min<sup>1)</sup>)
- Séchage de surface: très rapide (à partir de 15 min<sup>1)</sup>)
- Protection améliorée contre le jaunissement par les rayons UV
- Polissabilité: très bonne
- peuvent être colorés avec des colorants AKEMI® ou des colorants concentrés AKEMI® liquides (à base de polyester)
- Le produit agréé alimentaire ne présente donc aucun danger après sa pose – homologué par un centre de recherches externe Allemand.

<sup>1)</sup> en fonction de la température, de la quantité de durcisseur et de l'épaisseur de couches de l'endroit collé

## Domaine d'Application

### Platinum P+ Epais L

sa consistance semblable à du gel le rend impeccable pour coller et cimenter les pierres naturelles et artificielles, comme marbre, granit, pierre de taille en béton, Terrazzo, céramique, Engineered Stone (p.ex. Dekton®, Lapitec®, Neolith®, Laminam®, Kerlite®, Maxfine®), même à la verticale. Convient également au modelage de coins et d'arêtes.

### Platinum P+ Liquide

sa consistance liquide le rend impeccable pour coller et cimenter les pierres naturelles et artificielles, comme marbre, granit, pierre de taille en béton, Terrazzo, céramique, Engineered Stone (p.ex. Dekton®, Lapitec®, Neolith®, Laminam®, Kerlite®, Maxfine®) à l'horizontale. Egalement pour le collage des plaques en pierre comprenant des fibres de verre (collage en sandwich) et pour la fabrication de produits artificiels avec de la poudre de pierre et du sable.

## Avantages par rapport aux colles au polyester standards:

- Sa couleur est pratiquement translucide que du cristal puisque composée à 100% d'époxyacrylate
- force d'adhérence plus élevée
- solidité initiale plus rapide, peut plus vite subir un nouveau traitement
- séchage de la surface plus rapide et meilleur (aucune salissure du papier abrasif)

Produit	Conditionnement	Unité	d'emb.	Réf.
Platinum P+	900 ml	6		1 07 25
EPAIS L				
Platinum P+	900 ml	6		1 07 26
LIQUIDE				

A respecter: Les indications suivantes ont été générées conformément au niveau actuel de la technique de développement et d'application de notre entreprise. En raison du grand nombre de facteurs d'influence différents, ces indications, tout comme les instructions écrites ou orales relatives à la technique d'application, ne peuvent être faites que sans garantie. L'utilisateur est obligé au cas par cas de réaliser ses propres essais et contrôles; en font partie en particulier l'essai du produit sur un endroit discret ou la réalisation d'un échantillon. Notre fiche technique doit absolument être respectée ([www.akemi.com](http://www.akemi.com)).

## Eigenschappen

### Platinum P+ L-Special

- consistentie: gelachtig
- kleur: transparant-helder (in dikkere lagen licht opak)
- dichtheid: ca. 1,1 g/cm<sup>3</sup>

### Platinum P+ Vloeibaar

- consistentie: vloeibaar
- kleur: transparant-helder
- dichtheid: ca. 1,0 g/cm<sup>3</sup>

### Bijde Platinum P+ producten

- Basis: 2-K-Epoxyacrylaat
- 1-3% toevoeging van verharder
- kleefkracht: hoog
- aanvangsstevigheid en verder verwerken (slijpen, boren, fresen): zeer snel (15 min<sup>1)</sup>)
- droging van het oppervlak: zeer snel (vanaf 15 min<sup>1)</sup>)
- verbeterde bescherming tegen vergeling door UV-stralen
- polijstbaarheid: zeer goed
- Kunnen met AKEMI® - kleurpasta of AKEMI® - kleurconcentraat vloeibaar (op polyesterbasis) ingekleurd worden
- Na de doorharding mag het product zonder bezwaar in de voedingssector gebruikt worden – gehomologeerd door een extern Duits onderzoekscentrum.

<sup>1)</sup> afhankelijk van de temperatuur, hoeveelheid verharder evenals de laagdikte op de lijmplaats

## Gebruik

### Platinum P+ L-Special

Wegens de gelachtige consistentie uitstekend geschikt voor het lijmen en kittin van natuur- en kunststenen, zoals marmer, graniet, betonhardsteen, Terrazzo, keramiek, Engineered Stone (bv. Dekton®, Lapitec®, Neolith®, Laminam®, Kerlite®, Maxfine®), ook voor verticale toepassingen. Eveneens voor het modelleren van hoeken en kanten.

### Platinum P+ Vloeibaar

Wegens de vloeibare consistentie goed geschikt voor het lijmen en kittin van natuur- en kunststenen, zoals marmer, graniet, betonhardsteen, Terrazzo, keramiek, Engineered Stone (bv. Dekton®, Lapitec®, Neolith®, Laminam®, Kerlite®, Maxfine®), voor horizontale toepassingen. Eveneens voor het versterken van steenplaten met glasvezelproducten (laminieren) en voor het vervaardigen van gesteente-massa met steenmeel en zand.

## Concurrentie tegenover standaard-polyester-lijm:

- nagenoeg kristal-heldere eigen kleur, daar 100% puur Epoxyacrylaat
- hogere lijmkracht
- snellere aanvangsstevigheid en verder verwerken
- snellere en betere oppervlaktedroging (geen gebruik van schuurpapier)

Product	Verpakking	VE	Art.-Nr.
Platinum P+ 900 ml L-SPEZIAAL		6	1 07 25
Platinum P+ 900 ml VLOEIBAAR		6	1 07 26

Let op: Bovenstaande informatie werd opgesteld naar de nieuwste stand van ontwikkeling en gebruikstechniek van onze firma. Op grond van een groot aantal verschillende invloedsfactoren tonen deze aanwijzingen evenals andere mondelinge of schriftelijke gebruikstechnische aanwijzingen een niet bindend karakter. De gebruiker is daarom verbonden zelf te onderzoeken en te proberen uit te voeren; hierbij geldt in het bijzonder het uitproberen van het product op een onopvallende plaats of het maken van een staal. Technische toelichtingen naleven ([www.akemi.com](http://www.akemi.com)).