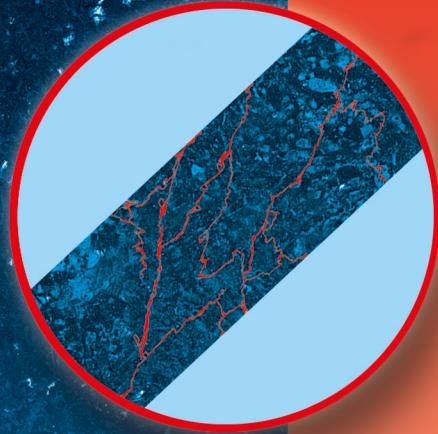
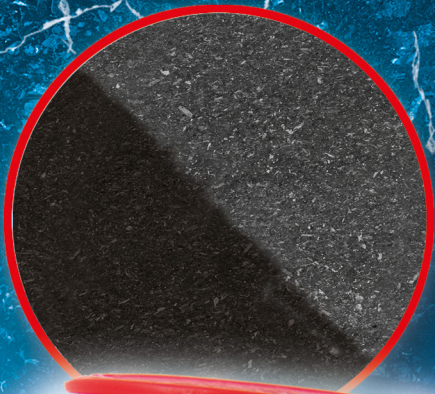


# AKEPOX® 1016

AKEMI®

**Black Magic**



**Micro Filler**

**AKEPOX  
1016  
Black Magic**

sehr dünnflüssig, tiefe Penetration,  
verstärkt Farbe schwarzer Steine,  
lösungsmittelfrei

extremely liquid, deep penetration  
intensifies colour of black  
free of solvents

muy líquido, penetración p  
intensifica el color de piedra  
sin disolventes

viscosidade muito alta, penetraç  
reforça o cor de pedras p  
isento de solventes

**Komponente**

**AKEPOX  
1016  
Micro Filler**

**Komponente B**

**AKEPOX  
1016  
Micro Filler**

Transparenter Steinfestiger  
für Microfissuren • sehr dünnflüssig  
• tiefe Penetration • hohe Ergiebigkeit  
• lösungsmittelfrei

Transparent stone strengthener  
for micro fissures • extremely liquid  
• deep penetration • high spreading rate  
• free of solvents

Solidificador de pedras transparente  
micro fisuras • muy líquido  
ción profunda • alto rendimiento  
• sin disolventes

ificador de pedra transparente  
o fissuras • viscosidade muito alta  
ação profunda • alto rendimento  
• isento de solventes

**omponente A**

# AKEMI® AKEPOX 1016

The ultra-liquid stone strengthener for micro fissures and for compaction of stone surfaces  
 El solidificador ultra-líquido para micro fisuras y para la compactación de superficies de piedras  
 Il consolidante per pietra ultra-fluido per microfessure e per addensare superfici in pietra

## Field of Application

Due to its extreme liquid consistency and its long-lasting hardening time AKEPOX 1016 will „creep“ into hardly invisible fine hairline cracks and micro fissures on the surfaces of natural stone, concrete or engineered stone. The very good penetrative properties even induces high compaction and densification of low sucking surfaces. Even micro fissures on certain types of Dibas stone, only visible in wet condition, will be filled by AKEPOX 1016.

AKEPOX 1016 is available in two variants: on the one as a transparent product called „MICRO FILLER“ on the other as a black dyed product called „BLACK MAGIC“.

### AKEPOX 1016 - MICRO FILLER

- The generalist
- Dyeable with AKEMI®-Stone Ink

### AKEPOX 1016 - BLACK MAGIC

- For black dyeing of the natural stone, concrete and engineered stone
- Intensifies the black or dark-grey natural colour of the stone, e.g. Nero Assoluto, Impala black, Gakaxy

## Properties

- 2 - component – epoxy resin system (Mixing ratio according to weight or volume 3:1)
- Very fluid consistency: density approx. 1,0 g/cm<sup>3</sup>
- Solvent-free, therefore very high productivity
- Low smell
- High colour intensifying
- Working time (20 °C): 1 – 2 h \*
- Hardening time (20 °C): 18 – 24 h \*
- Tack-freeness of surface (20 °C): 3h \*

\* higher temperatures increases time, lower temperatures extend the time.

## Delivery

Product	Container	Sales Unit	Art.-No.
MICRO FILLER (transparent)	1 kg-unit	6	1 1785
MICRO FILLER (transparent)	10 kg-unit	1	1 1788
BLACK MAGIC (black)	4 kg-unit	6	1 1770
BLACK MAGIC (black)	larger sizes on request		

## Campo de aplicación

Debido a su consistencia extremadamente líquida y el largo tiempo de endurecimiento, AKEPOX 1016 „avanza“ lentamente incluso en grietas muy finas y casi no visibles, microfisuras y porosidades en superficies hechas de piedras naturales, hormigón o bloques de hormigón. Esta capacidad muy buena de penetración lleva incluso a una compactación alta de superficies poco absorbentes. Hasta microfisuras en ciertos tipos de Diabas, las cuales son solamente visibles en un estado húmedo, se cierran con AKEPOX 1016.

AKEPOX 1016 es obtenible en dos variaciones: Por un lado como un producto transparente con el nombre „MICRO FILLER“, por otro lado como un producto teñido negro con el nombre „BLACK MAGIC“.

### AKEPOX 1016 - MICRO FILLER

- generalista, por su color transparente
- se puede teñir con AKEMI®-Stone Ink

### AKEPOX 1016 - BLACK MAGIC

- para teñir con color negro piedras naturales, hormigón y bloques de hormigón
- Intensifica el propio color negro o gris oscuro de piedras, como p.e. Nero Assoluto, Impala negro, Galaxy

## Características

- sistema a base de resina epoxi de 2 componentes (relación de mezcla por peso o volumen 3:1)
- muy líquido: Densidad aprox. 1.0 g/cm<sup>3</sup>
- sin disolventes, por esta razón alto rendimiento
- casi sin olor
- fuerte intensificación de color
- Tiempo de trabajo (20 °C): 1 - 2 h \*
- Tiempo de endurecimiento (20 °C): 18 - 24 h \*
- Solidez de la superficie (20 °C): 3h \*

\* temperaturas altas aceleran, temperaturas bajas ampliar los tiempos

## Forma de envío

Producto	Envase ref.	Uni. d. ven.	No. de ref.
MICRO FILLER (transparente)	1 kg-unidad	6	1 1785
MICRO FILLER (transparente)	10 kg-unidad	1	1 1788
BLACK MAGIC (negro)	4 kg-unidad	6	1 1770
BLACK MAGIC (negro)	Envases más grandes a petición.		

Atención: Las indicaciones de arriba contienen el nivel actual de desarrollo y de la tecnología de aplicación de nuestra empresa. Debido a la multitud de diferentes factores de influencia, esta información – así como otras indicaciones técnicas en forma verbal o por escrito – deben sólo considerarse como datos orientativos. El usuario está obligado en cada caso particular a efectuar propias pruebas y exámenes: A esto cuenta especialmente probar el producto en un lugar poco visible o hacer una muestra. Es obligatorio prestar atención a nuestra ficha técnica (www.akemi.com).

## Campo de aplicación

Grazie alla sua consistenza estremamente fluida e i suoi lunghi tempi d'indurimento AKEPOX 1016 „penetra“ in fessure capillari pressoché invisibili, in microfessure e porosità di superfici in pietra naturale, calcestruzzo o conci in calcestruzzo. Questa ottima capacità di penetrazione consente un addensamento elevato anche in superfici a bassa assorbenza. Persino le microfessure di determinati tipi di Diabas, visibili solo a umido, si chiudono con AKEPOX 1016.

AKEPOX 1016 è disponibile in due varianti: una sotto forma di prodotto trasparente chiamato „MICRO FILLER“, l'altra come prodotto di colore nero denominato „BLACK MAGIC“.

### AKEPOX 1016 - MICRO FILLER

- Generico, in quanto di colore trasparente
- Colorabile con AKEMI®-Stone Ink

### AKEPOX 1016 - BLACK MAGIC

- per colore nero della pietra naturale, calcestruzzo e conci in calcestruzzo
- Intensifica la colorazione propria nera o grigio-scura di pietre come Nero Assoluto, Impala nero, Galaxy

## Caratteristiche

- Sistema a base di resina epossidica bi-componente (rapporto di miscelatura a seconda del peso o volume 3:1)
- molto fluido: densità ca. 1,0 g/cm<sup>3</sup>
- esente da solventi, quindi a resa estremamente elevata
- quasi inodore
- ravviva molto il colore
- tempo di lavorazione (20 °C): 1 - 2 h \*
- tempo d'indurimento (20 °C): 18 - 24 h \*
- presa della superficie (20 °C): 3h \*

\* le temperature elevate accelerano, le temperature basse allungano i tempi

## Confezione

Prodotto conf.	Dim. VE	Art.-Nr.	d.
MICRO FILLER (trasparente)	Unità da 1 kg	6	1 1785
MICRO FILLER (trasparente)	Unità da 10 kg	1	1 1788
BLACK MAGIC (nero)	Unità da 4 kg	6	1 1770
BLACK MAGIC (nero)	Confezioni più grandi su richiesta!.		

N.B.: I dati che precedono sono stati redatti in base allo stato più recente dello sviluppo e della tecnica di applicazione della nostra ditta. A causa della molteplicità di diversi fattori d'influenza, questi dati, come pure altre avvertenze tecniche verbali o scritte inerenti l'applicazione, possono avere unicamente carattere indicativo. L'utilizzatore è tenuto nel caso specifico ad eseguire dei test e prove: compreso il provare il prodotto su un punto non visibile o eseguire un campione. È strettamente necessario attenersi alla nostra scheda tecnica (www.akemi.com).

Notice: The above information is based on the latest stage of our development and application technology. Due to a multiplicity of different influencing factors, this information – as well as other oral or written technical advises – must be considered as non-binding hints. The user is obliged in each particular case to conduct performance tests, including but not limited to trials of the product, in an inconspicuous area or fabrication of a sample piece. Observation of Technical Data Instruction is mandatory (www.akemi.com).